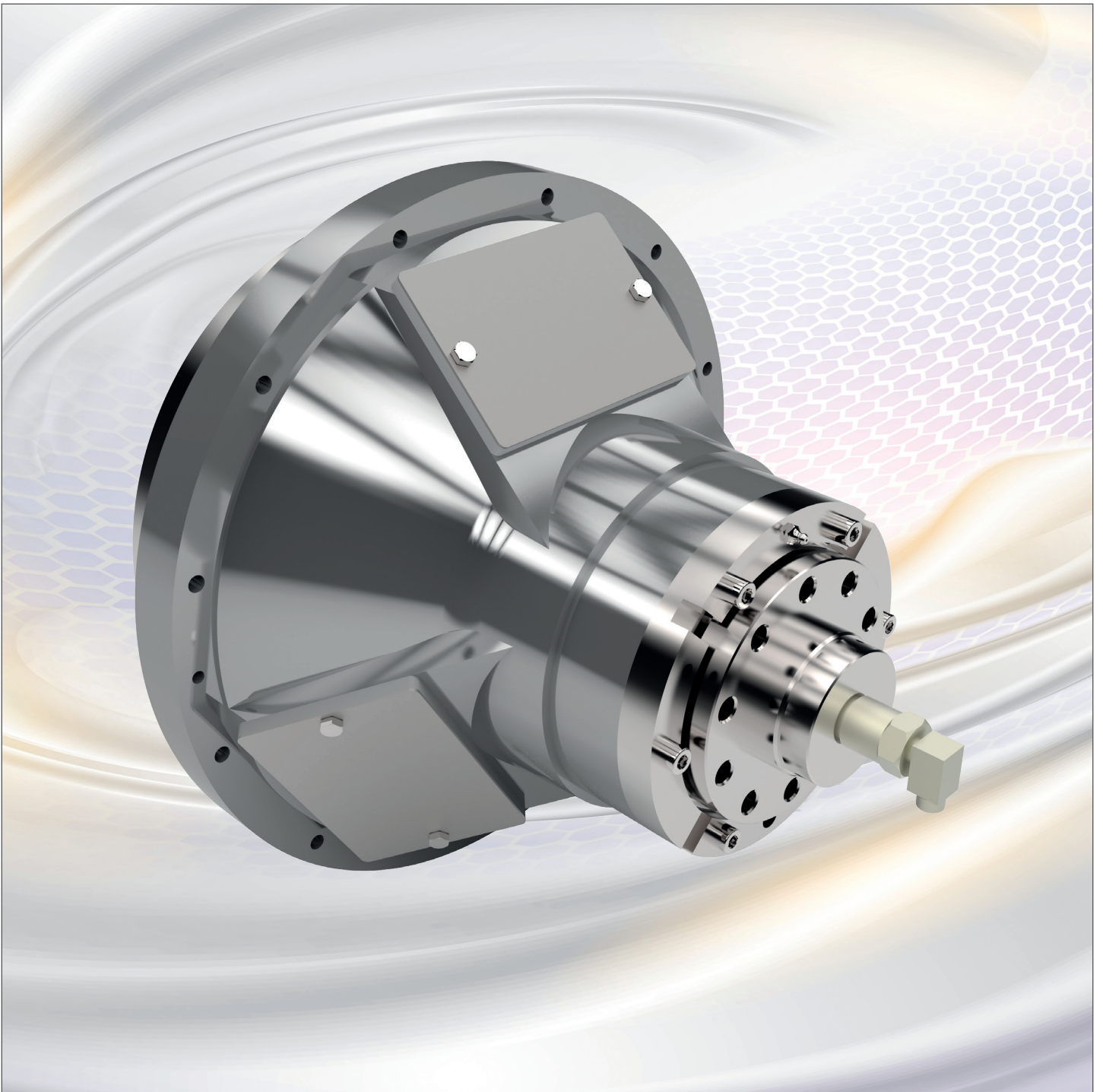
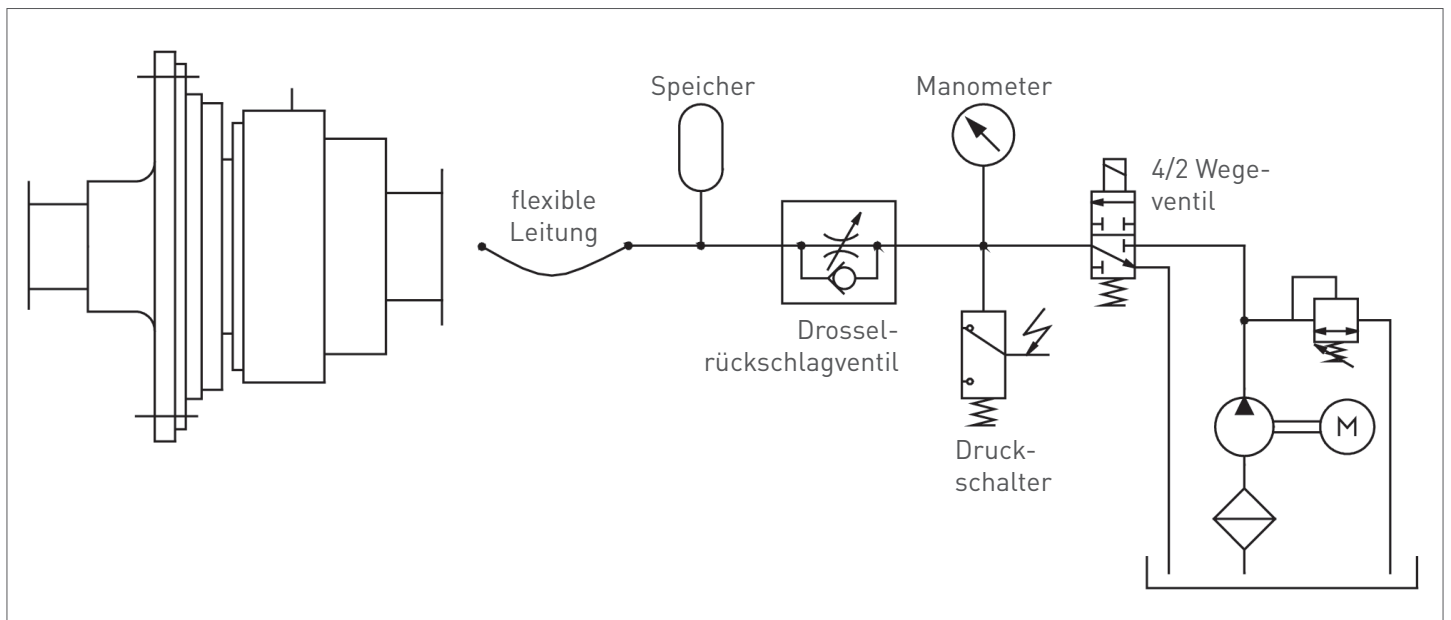


## DESCH Planox® - PH

Hydraulisch schaltbare Reibkupplungen



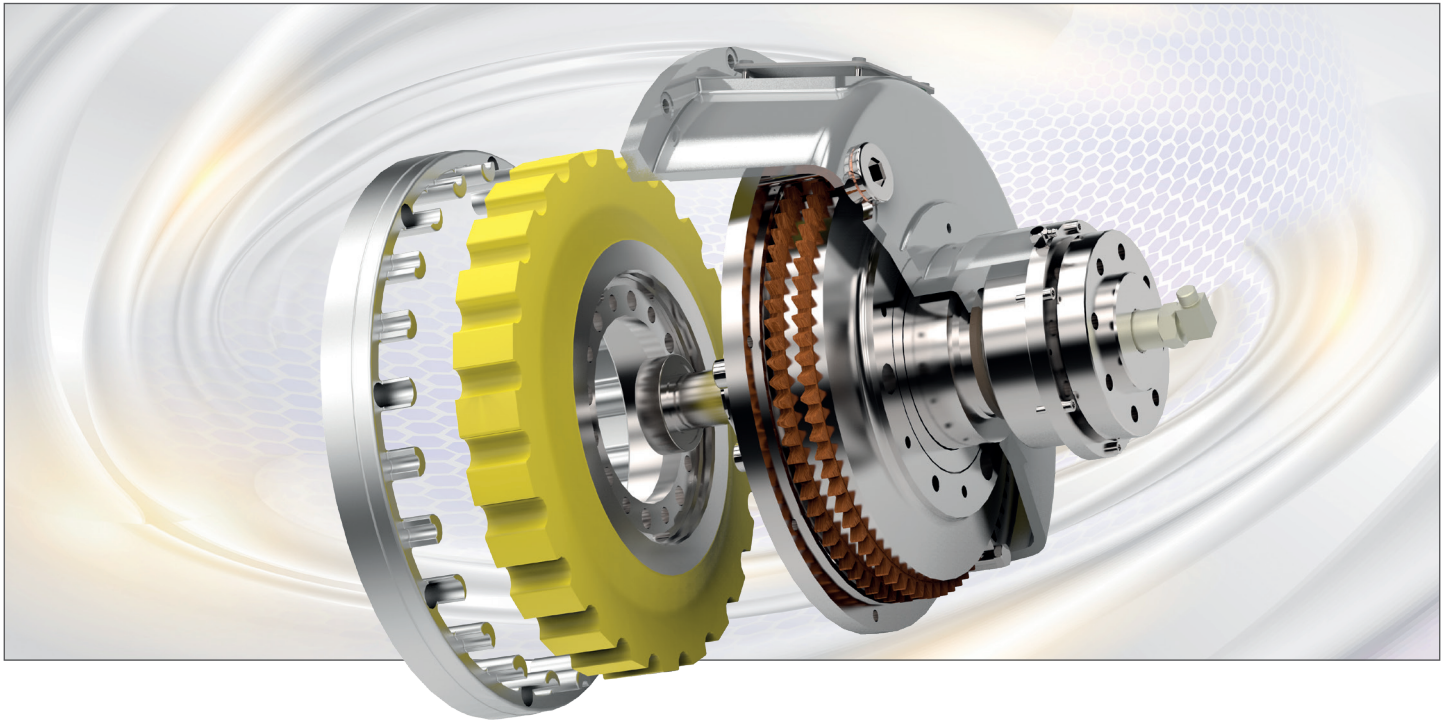
## Beispiel einer hydraulischen Ansteuerung



Die hydraulische Ansteuerung der Kupplung im Beispiel besteht aus einem 4/2-Wegeventil, einem verstellbaren Drosselrückschlagventil und einem Speicher. Zur Drucküberwachung dienen ein Manometer und ein Druckschalter. Die Kupplung ist über eine Drehverbindung und eine kurze flexible Leitung mit der Hydraulik verbunden.

Um ein weiches Einschalten zu gewährleisten kann der Druckaufbau über das Drosselrückschlagventil beeinflusst werden. Der Speicher dient dazu, Druckspitzen abzdämpfen und Druckschwankungen auszugleichen. Zum Ausschalten ist das Öl staudruckfrei in den Tank zurückzuführen.

## DESCH Planox® - PH Reibkupplungen



DESCH Planox® Reibkupplung  
Bauart PH - 142/1-SZ mit hochelastischer Kupplung

### Funktion

Die DESCH Planox®-Reibkupplungen sind schaltbare Trockenreibkupplungen, die das Drehmoment durch Reibung übertragen.

Mit den Kupplungen ist eine zügige Beschleunigung der Arbeitsmaschinen bzw. Maschinengruppen und eine sichere Übertragung der Drehmomente möglich. Durch Reibkupplungen verbundene Maschinen werden vor Schäden geschützt, die durch Drehmomentspitzen während des Betriebes oder beim Schaltvorgang auftreten können.

### Hydraulisch einschaltbar

Hydraulisch einschaltbare Planox®-Kupplungen, Bauart PH, sind im Aufbau und in der Wirkungsweise eine Parallele zu den pneumatisch einschaltbaren Planox®-Kupplungen. Die Ölzufuhr erfolgt axial durch eine Drehzuführung.

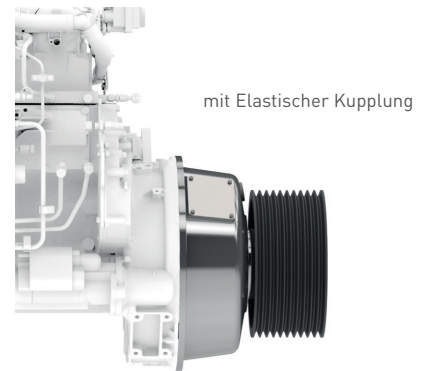
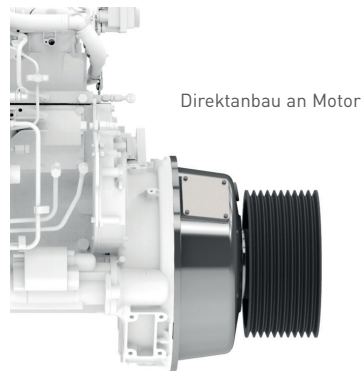
Das in der Tabelle angegebene Drehmoment ist für einen Öldruck von 35 bar ausgelegt. Durch spezielle Lüftungsfedern ist ein sicherer Betrieb auch unter Schräglage der Maschine möglich.

Alle Kupplungsausführungen können zusätzlich mit einer elastischen Kupplung zur Reduzierung von Drehschwingungen ausgerüstet werden.

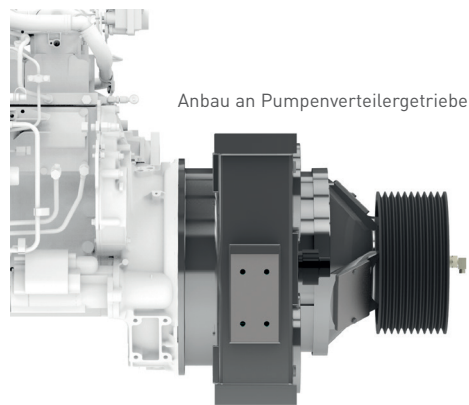
Für den Einsatz von Hydraulikpumpen liefern wir komplette Antriebseinheiten aus Pumpenverteilergetriebe und Planox®-Kupplung.

# Technik

## Antriebskonzept 1



## Antriebskonzept 2



# Anwendungsbeispiel



Straßenfräse



Brecher



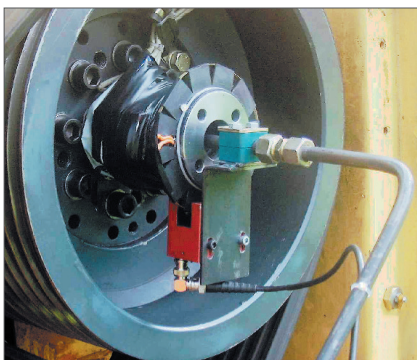
Zerkleinerer

## Technische Daten

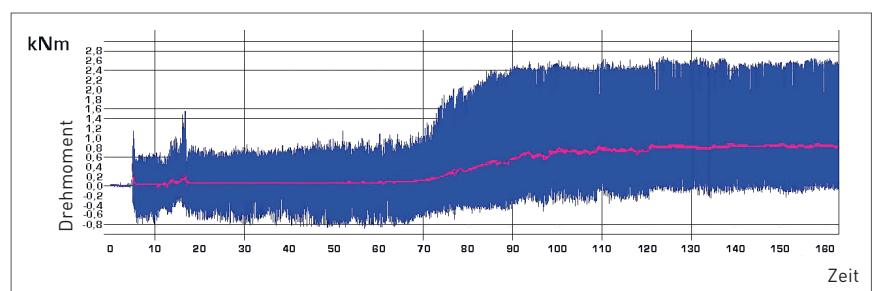
Größe	Drehmoment $T_{\dot{u}}$ bei 35 bar Nm	max. Drehzahl $\text{min}^{-1}$	Ölbedarf je Schaltung		Anschlussmaß	
			bei neuen	bei abgenutzten	SAE J 617 Gehäusegröße	SAE J 620d, J 621 Schwungrad- anschluss
			Außenscheiben			
			Liter	Liter		
81	765	3200	0,021	0,039	5-4-3	8"
101	1260	3000	0,035	0,064	4-3-2-1	10"
111	1420	2850	0,035	0,064	4-3-2-1	11½"
112	2870	2850	0,035	0,092	3-2-1-0	11½"
113	4240	2850	0,035	0,092	3-2-1-0	11½"
142	5240	2500	0,058	0,145	1-0-00	14"
143	7500	2500	0,058	0,189	1-0-00	14"
163	11100	2200	0,073	0,279	0-00	16"
183	13600	1960	0,080	0,308	0-00	18"
213	17300	1600	0,087	0,398	00	21"

## Messung unter Betriebsbedingungen

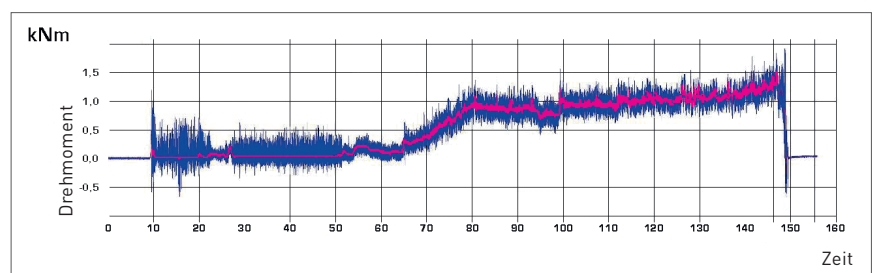
Reduzierung von Drehschwingungen durch Kombination von Planox®-Kupplung und elastischer Kupplung



Schwingungs- und Drehmomentmessungen durch Telemetrie vor Ort



Drehschwingungen ohne elastische Kupplung gemessen



Drehschwingungen mit elastische Kupplung gemessen

## KONTAKT

---

DESCH Antriebstechnik GmbH & Co. KG  
Postfach 1440  
59753 Arnsberg/Germany  
Kleinbahnstraße 21  
59759 Arnsberg/Germany  
T +49 2932 300 0  
F +49 2932 300 899  
info@desch.com  
[www.desch.com](http://www.desch.com)



DESCH Canada Ltd.  
240 Shearson Crescent  
Cambridge  
Ontario  
Canada N 1T 1J6  
T +1800 2631866  
+1519 6214560  
F +1519 6231169  
desch.canada@desch.com

DESCH USA LP  
Vertrieb, Technik,  
Service Support  
3501 Embassy  
Parkway, Suite 101  
Akron Ohio 44333  
T +1 330 937 9030  
F +1 330 937 9031  
sales\_usa@desch.com

DESCH USA LP  
Fertigung,  
Montage  
4940 Merrifield Rd  
Dallas  
Texas 75236  
desch.dallas@desch.com

DESCH Italy  
Drive Technology  
Ufficio di rappresentanza  
in Italia  
Via Cavriana, 3  
20134 Milano/Italy  
T +39 02 7391 280  
F +39 02 7391 410  
desch.italia@desch.com

DESCH China  
Machinery (Pinghu) Co., Ltd.  
No. 1680 Xingping 1 Road, Build. 3  
Pinghu Economic Technological  
Development Zone  
314200 Zhejiang P. R. China  
T +86 573 8557 8988  
F +86 573 8557 8989  
desch.china@desch.com

DESCH do Brasil  
Power Transmission S.A.  
Rdv Edgar Máximo  
Zambotto, s/n km 54  
Campo Limpo Paulista, SP  
CEP: 13.231-700  
T +55 11 4039 8240  
F +55 11 4039 8222  
desch.brasilien@desch.com